

ÉDITION 2016

27 SEPT

21 OCT

60

REPRÉSENTATIONS

40

LIEUX

DANS LES YVELINES
ET LE VAL D'OISE

FESTIVAL(S)
ART ET HANDICAP

MUSIQUE

THÉÂTRE

DANSE

CINÉMA

RENCONTRES

ORPHÉE &
VIVA LA VIDA



01 30 37 87 47

WWW.ORPHEEVIVALAVIDA.FR



île de France

val
d'oise
le département

Yvelines
Le Département

FONDATION
CREDIT COOPERATIF
FONDATION D'ENTREPRISE

mécène fondateur du festival Orphée

L'apostrophe
Théâtre des Arts • Théâtre des Louvrais

ORPHÉE
Centre & Institut des Personnes
Handicapées d'Expression Européenne

Théâtre du Cristal
COMPAGNIE | FÊLE ART HANDICAP

Convaincu que les pratiques culturelles participent pleinement à l'intégration sociale des personnes en situation de handicap, le Conseil départemental du Val d'Oise œuvre au quotidien pour faciliter l'accès aux établissements culturels, renforcer leur fréquentation, favoriser la pratique amateur et impulser des partenariats entre les établissements culturels et médico sociaux. Il mène ce travail auprès de ses propres sites mais aussi en partenariat avec les établissements culturels du territoire.

Il y a six ans maintenant, le Conseil départemental s'engageait auprès du Pôle Ressources « Art et Handicap » du Théâtre du Cristal en accompagnant la manifestation biennale Viva la Vida un festival artistique qui fédère salles de spectacles et établissements autour de ce thème. Un soutien qui s'est renouvelé en 2012 puis en 2014.

Depuis, le paysage a changé. Des partenariats se sont développés et les personnes handicapées fréquentent davantage les lieux culturels. La mobilisation commune des deux univers, culturel et médico-social ne cesse de croître avec 34 établissements culturels partenaires sur le Val d'Oise aujourd'hui.

Fort de ce constat, le festival Viva la Vida s'est rapproché du festival Orphée, manifestation Yvelinoise similaire pour produire un événement commun. Ainsi, cette année, ce ne sont pas moins de 60 représentations qui seront données dans 40 lieux de diffusion.

Dans ces deux départements comme partout en France, plus personne ne peut ignorer l'intérêt des créations réalisées par des personnes en situation de handicap et l'importance de fréquenter les théâtres et autres lieux culturels pour tous les publics. Réjouissons-nous de ces premiers résultats et de cette initiative de mutualisation.

Musique, danse, théâtre, cinéma et même rencontres professionnelles, j'invite chacune et chacun à découvrir ce programme et à nous enrichir de nos différences pour améliorer le vivre ensemble.

Arnaud Bazin

Président du Conseil départemental du Val d'Oise



À QUATRE MAINS

Orphée & Viva la Vida écriront désormais leur histoire à 4 mains ! Que ceux qui suivaient jusqu'à présent l'une ou l'autre chronique ne s'y trompent pas : pour ces deux festivals proches et complices, l'ambition est toujours de révéler combien les différences de sensibilité, de mobilité, de perception, liées à un handicap peuvent être source de créativité et d'expressions nouvelles.

La Fondation Crédit Coopératif a contribué à l'émergence d'Orphée et soutenu chaque année, fidèlement, sa programmation. Engagée pour la connaissance et la reconnaissance de l'économie sociale et solidaire, pour la cohésion sociale et pour le développement durable, elle soutient, dans ses 3 domaines d'intervention, les projets qui invitent à changer de regard. Viva la Vida ayant, comme Orphée, cette vertu, la Fondation poursuit son engagement et se réjouit que la promesse formulée il y a 13 ans soit désormais portée avec un autre festival. Comment ne pas compter d'ailleurs sur les bienfaits de la coopération quand on est issu d'une banque coopérative ? Les clients-sociétaires du Crédit Coopératif participent activement à la vie de l'entreprise mais sont aussi impliqués dans des décisions de la Fondation ; et nous en voyons tous les jours l'intérêt.

J'espère que vous serez nombreux à participer à cette édition commune. L'intégration pleine et entière des personnes en situation de handicap à la vie de la cité n'est encore qu'un horizon, mais de telles initiatives le rendent moins lointain. Il faut découvrir ces artistes singuliers qui, quand ils ont fini de surprendre, augmentent notre compréhension du « possible ». *Bon festival à tous !*



Hugues Sibille
Président de la Fondation Crédit Coopératif



mécène fondateur du festival Orphée

ÉDITO ORPHÉE & VIVA LA VIDA

Bienvenue au Festival(s) Orphée & Viva la Vida. Nous vous présentons ici le meilleur de l'actualité des scènes « art et handicap » en France et en Europe. Parce que ces créations sont passionnantes, elles surprennent par leur qualité, elles sont inattendues et tracent leur chemin là où on ne les attend pas. Parce que l'art brut est aujourd'hui largement reconnu et considéré, ce qui n'est pas encore le cas des spectacles vivants interprétés par des personnes handicapées. Parce qu'en éclairant ces démarches, nous aspirons à changer le regard sur le handicap, souhaitant faire prendre conscience au grand public que le handicap ne se signe pas seulement par des déficiences mais qu'il peut aussi comporter des aptitudes insoupçonnées, au delà des seules compétences mathématiques des autistes, si souvent montées en épingle. Parce que les personnes en situation de handicap, les établissements médico-sociaux qui les prennent en charge, osent souvent pour la première fois pousser la porte d'un théâtre grâce à ces festivals, rassurés par le fait que pour une fois, on ne les a pas oubliés et qu'on les considérera autrement que comme diminués en tout et bons à rien.

Nous sommes heureux de réunir deux festivals dont les destins ont été longtemps parallèles et qui se rapprochent aujourd'hui, le festival Orphée fondé en 2004 avec le soutien indéfectible du Crédit Coopératif et le festival Viva la Vida fondé en 2012 grâce à l'impulsion déterminante du Conseil départemental du Val d'Oise et de Jean Joël Le Chapelain, directeur de L'apostrophe, scène nationale de Cergy-Pontoise et du Val d'Oise. Pour les deux festivals, l'ambition artistique est essentielle et va vers une ouverture européenne. Le dynamisme de cette première édition nous montre que, comme toujours, l'union fait la force : cette première édition regroupe dans une programmation concertée et avec une communication commune 40 théâtres, cinémas et bibliothèques avec 60 représentations programmées dans les deux départements et une extension parisienne à la Maison des Métallos. Jamais nous n'avions été aussi nombreux !

Plusieurs temps forts à vous signaler : deux inaugurations, l'une dans les Yvelines, au théâtre Montansier à Versailles, le 27 septembre avec « *Les Missions d'un Mendiant* » co-mis en scène par Olivier Couder et Richard Leteurre, l'autre dans le Val d'Oise à L'apostrophe le 30 septembre avec « *Disabled Theater* » de Jérôme Bel et le Theater Hora. Ces festivals prennent tout leur sens et leur intérêt de s'accompagner d'un vrai travail de terrain, destiné à faciliter l'accès à la culture des personnes handicapées et à favoriser la mixité sociale dans les salles de théâtre, les cinémas et les bibliothèques. Une rencontre professionnelle aura lieu le 6 octobre au tout nouvel hôpital de Gonesse pour développer l'accessibilité culturelle sur les deux territoires. Un colloque « art et handicap, nouvelles représentations, nouvelles mythologies » se tiendra à L'apostrophe en partenariat avec la mission handicap de l'Université de Cergy-Pontoise, l'I.N.S.H.E.A, l'Institut Charles Cros, L'apostrophe, Scène Nationale de Cergy-Pontoise et du Val d'Oise et le Pôle art et handicap du Théâtre du Cristal.

Nous vous souhaitons de très beaux moments de spectacles, plein d'émotions devant des œuvres de qualité qui nous rappellent le grand plaisir qu'il y a à vivre ensemble !

Olivier COUDER
Directeur du Festival Viva la Vida



Richard LETEURTRE
Directeur du Festival Orphée



Inauguration Yvelines

37 THÉÂTRE MONTANSIER
Versailles
MAR 27 SEPT • 20h30

Infos LIEUX : pages 38-39

Inauguration Val d'Oise

Avec la présence de Gérard Lambert-Motte, conseiller départemental délégué à la culture

01 L'ÀPOSTROPHE
THÉÂTRE DES LOUVAIS
Pontoise
VEN 30 SEPT • 20h30



Anna Gajan

THÉÂTRE DU CRISTAL | THÉÂTRE EURYDICE

LES MISSIONS D'UN MENDIANT

Dès 12 ans
Durée : 1h30

4 PIÈCES COURTES DE DANIEL KEENE

MISE EN SCÈNE D'OLIVIER COUDER ET DE RICHARD LETEURTRE

Solitaires et attachants, les personnages de Keene posent un regard inquiet sur le monde et questionnent notre identité. D'abord, il y a La Fille, Prévert et les baleines, puis Le Père condamné et son fils handicapé. Il y a L'Autre et sa fille qui rendent visite à La Mère. Et aussi Tom et Dick qui s'inquiètent d'Harry qui a pris toutes les couvertures. Un monde étrange, drôle et poétique.

Au théâtre, il n'est pas d'usage d'avoir deux metteurs en scène pour un seul spectacle. Nous l'avons fait ! Ce spectacle est emblématique de la collaboration entre Olivier Couder et Richard Leteurtrre qui l'ont mis en scène conjointement. Et la coopération s'affirme à nouveau avec Orphée & Viva la Vida.

“ La langue de Daniel Keene pour raconter ces moments là. Puissante et simple à la fois. Une parole à la fois claire et ambiguë. Emplie de tendresse aussi envers ces écorchés de la vie. (...) **Une rencontre en tout cas d'une grande force. Qui reste en mémoire.** ”

Reg'Arts



Avec : Peter Bonke,
Thomas Caspar, Stéphane
Guérin, Olivier Couder,
Coralie Moreau, Anna Peneveyre,
Gabriel Xerry.
Scénographie :
Jean-Pierre Schneider
Eclairages : Marie-Hélène Pinon
Bande son : Dominique Massa
Décor et costumes :
Atelier Eurydice
Production déléguée :
Théâtre du Cristal
Co-production :
Théâtre Eurydice

Avec le soutien d'Arcadi



Inauguration Yvelines

37 **THÉÂTRE MONTANSIER**
Versailles

MAR 27 SEPT • 20h30

Réservations 01 39 20 16 00
Série 1 : 20 € • Série 2 : 15 €

[Spectacle en audio-description](#)

01 **AUDITORIUM DE
COULANGES**

Gonesse

JEU 6 OCT • 19h

[Spectacle en audio-description](#)

VEN 7 OCT • 20h30

Réservations 01 34 45 97 60

Tarifs : plein 13 € • réduit 8€, 6€



COMPAÑÍA DANZA MOBILE (Séville)

BAILO LUEGO EXISTO

Durée : 50 min

CHORÉGRAPHIE DE JOSÉ GALÁN

Le spectacle « Je danse ... donc Je suis » se compose de dix scènes interprétées par des artistes avec ou sans handicap (visuel et intellectuel), qui découvriront leur raison d'être : la danse.

Danza Mobile est un pilier de la Scène « Art et Handicap » de longue date. Implanté à Séville, ils ont développé un style de danse qui mêle influence contemporaine avec, sur certains spectacles, le flamenco. Ses créations sont toujours pétries de sensualité et de plaisir du geste.

04 BIBLIOTHÈQUE PIERRE BOURDAN • Marly-le-Roi
Rencontre avec Richard Leteurre, co-directeur du Festival(s) Orphée & Viva la Vida
JEU 29 SEPT • 18h
Réservations : 01 39 58 68 47
Entrée libre dans la limite des places disponibles

07 CENTRE CULTUREL JEAN VILAR
Marly-le-Roi
MAR 4 OCT • 20h
Master class
MER 5 OCT • 18h > 20h
Réservations : 01 39 58 74 87
Gratuit

36 THÉÂTRE GÉRARD PHILIPPE • Saint-Cyr-l'École
JEU 6 OCT • 20h30
Réservations : 01 30 14 82 95
Tarifs : plein 19 € • réduit 14€, 11€, 9,50€, 6€

23 L'ORANGE BLEUE*
Eaubonne
VEN 7 OCT • 20h30
Réservations : 01 34 27 71 20
Tarifs : plein 12,50 € • réduit 10,50 €, 8,50 €, 6,50 €

27 LE CRATÈRE
St-Arnoult-en-Yvelines
SAM 8 OCT • 20h30
Réservations : 01 30 59 32 31
Tarifs : plein 18 € • réduit 12 €

Interprètes :
José Galán, Sara Gómez,
Reyes Vergara
Chorégraphie :
José Galán
Assistante artistique :
Esmeralda Valderrama
Lumières :
Benito Jiménez

Une production de
Compañía Danza Mobile



DANSE

THEATER HORA (Zürich)

DISABLED THEATER

CONCEPT DE JÉRÔME BEL

Durée : 1h30

Le travail de Jérôme Bel s'articule autour du questionnement et de la déconstruction des codes de la représentation. Créé en 2012, *Disabled Theater* réunit 12 comédiens professionnels de la troupe Theater Hora de Zürich, des comédiens hors du commun et singuliers dont la présence intense sur scène mène le spectateur à passer par toute sorte d'états émotionnels. Cette collaboration avec des personnes mentalement handicapées amène le chorégraphe à revenir sur ses propres préjugés sur le handicap et à souligner le caractère politiquement et esthétiquement nécessaire de travailler avec cette singularité qui peut aussi bien apporter beaucoup au théâtre expérimental que leur humanité à la société.

Un spectacle qui rompt les codes du théâtre et multiplie les interventions désorganisées de manière organisée pour un théâtre de la différence.

Spectacle en suisse allemand
en traduction simultanée

Concept : Jérôme Bel
De et avec : Remo Beuggert, Noha Badir, Gianni Blumer, Damian Bright, Matthias Brücker, Nikolai Gralak, Matthias Grandjean, Julia Häusermann, Sara Hess, Remo Zarantonello, Tiziana Pagliaro, Fabienne Villiger

Inauguration Val d'Oise

24 L'APOSTROPHE
THÉÂTRE DES LOUVRAIS
Pontoise

VEN 30 SEPT • 20H30

Réservations : 01 34 20 14 14

Tarifs : plein 19€ • réduit 16€, 9€, 8€

Abonnés : 4€ à 14€

20 THÉÂTRE PAUL ELUARD
(TPE)

Bezons

Réservations : 01 34 10 20 20

Tarifs : plein 5€ • réduit 4€

SAM 1^{er} OCT

JOURNÉE MARATHON

• 11h

Dès 5 ans

Durée :
45 minMIMI & LISA DE KATARÍNA KEREKESOVÁ
COURT MÉTRAGE D'ANIMATION

Mimi, timide et non voyante, Lisa, délurée et débordante d'imagination découvrent l'univers de leurs voisins dans une aventure fantastique.

• 14h

Durée :
1h46

LA FAMILLE BÉLIET D'ÉRIC LARTIGAU

Paula 16 ans, est partagée entre sa passion pour le chant avec un possible départ à Paris, et son rôle indispensable d'interprète pour sa famille.

• 16h

Durée :
1h46

MIRACLE EN ALABAMA D'ARTHUR PENN

Annie Sullivan vient en aide à Helen Keller, une petite fille de sept ans qui a perdu l'usage de la parole, de la vue et de l'ouïe.

• 18h > 20h

Tarifs : gratuit

Durée :
1h45

TEMPS DE RENCONTRE ET ACTIVITÉS

- atelier de langage des signes par des mal-entendants à destination de « bien-entendants »,
- découverte de séances audio-décrites ou adressées à des personnes en situation de handicap sensoriel...

• 20h

Durée :
1h45J'AVANCERAI VERS TOI AVEC LES YEUX
D'UN SOURD DE LAETITIA CARTON

Laetitia Carton filme la vie de la communauté sourde, en hommage à son ami Vincent, sourd et décédé dix ans auparavant, qui lui a appris la langue des signes.

• 22h

Interdit aux
moins de 16 ansDurée :
2h12

THE TRIBE DE MIROSLAV SLABOSHPITSKY

Sergey, un jeune timide et robuste, intègre un pensionnat spécialisé pour sourds et malentendants et doit subir les rites de la bande qui fait régner son ordre, sur fond de trafics et de prostitution.

MAR 4 OCT

• 20h30

Durée :
55 minLE MILIEU D'À CÔTÉ DE CYRIL ZILBERMANN
DOCUMENTAIRE

CINÉ RENCONTRE avec la présence du réalisateur, Cyril Zilbermann, et de quelques intervenants du film

Un documentaire sur l'insertion par le travail de personnes en situation de handicap mental.



DE TOUTES NOS FORCES

DE NILS TAVERNIER

Durée : 1h29

Comme tous les adolescents, Julien rêve d'aventures et de sensations fortes. Mais lorsqu'on vit dans un fauteuil roulant, ces rêves-là sont difficilement réalisables. Pour y parvenir, il met au défi son père de concourir avec lui au triathlon « Ironman » de Nice : une des épreuves sportives les plus difficiles qui soit. Autour d'eux, c'est toute une famille qui va se reconstruire pour tenter d'aller au bout de cet incroyable exploit.

“ Résolument optimiste, bourré d'énergie positive, le nouveau film de Nils Tavernier raconte la belle histoire d'un jeune handicapé qui, à force de courage et de volonté, va bouleverser la vie de sa famille. Excellente interprétation de Jacques Gamblin, Alexandra Lamy et Fabien Héraud.

Le Monde



18 CINÉMA L'ANTARÈS

Vauréal

SAM 1^{er} OCT • 20h40

VEN 21 OCT • 20h40

Réservations : 01 34 24 71 15

Tarifs : plein 5,50 € • réduit 3,50€

Avec : Jacques Gamblin, Alexandra Lamy, Fabien Héraud, Sophie de Fürst, Pablo Pauly, Xavier Mathieu, Christelle Cornil, Frédéric Epaud



BENDA BILILI !

Durée : 1h25

DE RENAUD BARRET ET FLORENT DE LA TULLAYE

Ricky avait un rêve : faire de Staff *Benda Bilili* le meilleur orchestre du Congo. Roger, enfant des rues, désirait plus que tout rejoindre ces stars du ghetto kinoï qui écument la ville sur des fauteuils roulants customisés façon Mad Max. Mais avant tout il faut survivre, déjouer les pièges de la rue de Kinshasa, chanter et danser pour s'évader. Pendant cinq ans, des premières chansons à leur triomphe dans les festivals du monde entier, *Benda Bilili* nous raconte ce rêve devenu réalité.

“ Ce formidable documentaire (...) raconte (...) une success story aussi authentique que miraculeuse, qui vous soulève l'âme, vous fait danser le coeur, et vous fera même verser une petite larme, d'émotion et de joie mêlées.

Le Monde



13 CINÉMA DE L'ORANGE

BLEUE* • Eaubonne

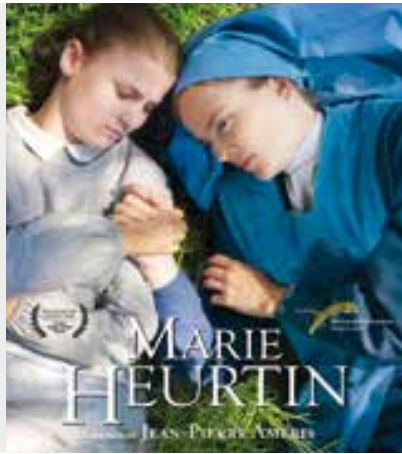
MER 5 OCT • 19h

Réservations : 01 34 27 71 20

Tarifs : plein 6 € • réduit : 4€

Suivi d'un débat

Avec : Roger Landu, Coco Ngambali, Djunana Tanga-Suele, Leon Likabu



MARIE HEURTIN

DE JEAN-PIERRE AMÉRIS

Durée : 1h35

Cette histoire est inspirée de faits réels qui se sont déroulés en France à la fin du 19^{ème} siècle. Née sourde et aveugle, Marie Heurtin, âgée de 14 ans, est incapable de communiquer avec le reste du monde.

Son père, modeste artisan, ne peut se résoudre à la faire interner dans un asile comme le lui conseille un médecin qui la juge « débile ». En désespoir de cause, il se rend à l'institut de Larnay, près de Poitiers, où des religieuses prennent en charge des jeunes filles sourdes. Malgré le scepticisme de la Mère supérieure, une jeune religieuse, Sœur Marguerite, se fait fort de s'occuper du « petit animal sauvage » qu'est Marie et de tout faire pour la sortir de sa nuit....

En Lever de rideau :

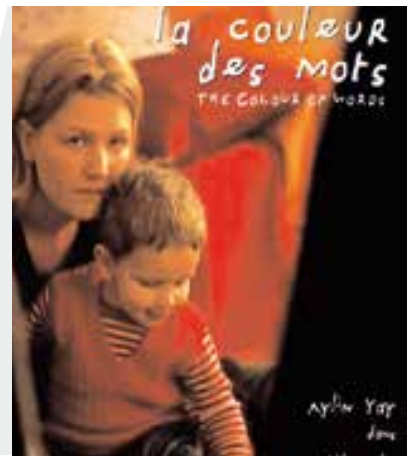
les ateliers de l'association En Aparté avec les élèves du collège Stendhal de Fosses « *Prête-moi tes yeux, je t'ouvre les oreilles* » :

- « *En Pleine Forme* » court métrage de 12 minutes, réalisation Pierre Etaix
- « *Manivelle* » court métrage de 8 min. de Daniel Cattan

Intervention de 30 min de Laure Morisset et Frédéric Gonant de l'association En Aparté.

Avec : Isabelle Carré, Ariana Rivoire, Brigitte Catillon, Noémie Churlet, Gilles Treton, Laure Duthilleul, Martine Gautier, Patricia Legrand

14 **CINÉMA DE L'YSIEUX**
MER 5 OCT • 19h30



LA COULEUR DES MOTS

DE PHILIPPE BLASBAND

Durée : 1h03

C'est l'histoire de Marie, jeune femme dysphasique. Elle se sent dans sa langue, le français, comme dans une langue totalement étrangère. Au fil de ses rencontres, nous comprenons combien ce langage défectueux creuse entre elle et le monde un fossé difficilement franchissable. Car au-delà de l'anormalité d'autres obstacles menacent de l'isoler encore davantage : son propre enfant dont on la prive, le chômage, et, tapie derrière l'agressivité, et le refus de la pitié, une immense soif d'amour.

Avec : Mathilde Larivière, Aylin Yay, Serge Demoulin, Benoit Verhaert, Martine Willequet, Serge Larivière, Laurent Capelluto, Belen Montoro...

14 **CINÉMA DE L'YSIEUX**
Fosses
MAR 11 OCT • 19h
Réservations : 01 34 72 88 40
Tarif unique : 3,50 €
Suivi d'un débat
avec l'association Entr' Ed



IVT – INTERNATIONAL VISUAL THEATRE

PARLE PLUS FORT

DE JEAN-YVES AUGROS

Dès 12 ans
Durée : 1h05

Un jeune homme sourd cherche du travail depuis longtemps. Enfin il est heureux de trouver un emploi dans une entreprise et, en même temps, inquiet d'entrer dans le monde des entendants avec lesquels il ne communique pas, car il utilise uniquement la langue des signes française. Il fait la connaissance d'une collègue entendante qui ne comprend pas le monde des sourds. Ils se querellent peu à peu à cause de malentendus et de frustrations dues aux difficultés de communication. Au fur et à mesure de leurs aventures, ils tissent une relation professionnelle et amicale, forte et atypique !

Après le succès de Ma Parole, créé en 2007, Jean-Yves Augros revient à la mise en scène. Parle plus fort ! vous fera découvrir des scènes par moments sensibles, toujours positives, voire drôles. Jean-Yves Augros souhaite, à travers ce spectacle, montrer que les deux mondes sourd/entendant se ressemblent malgré tout, avec leurs différences et leurs difficultés mais aussi avec leurs joies.

05

C2I

Deuil-la-Barre

MER 5 OCT • 19h

Réservation : 01 30 10 00 50

Tarifs : plein 3,73€ • réduit 2,04 €



Spectacle bilingue en langue des signes et en français (LSF)

Mise en scène : Jean-Yves Augros
Collaboratrice artistique : Céline Rames
Avec : Thomas Lévêque et Fanny Maugard
Adaptation LSF / Français : Corinne Gache

CONSTRUIRE LE RÉSEAU

Les rencontres professionnelles 2016 ont pour ambition de mettre à disposition des participants des outils concrets de réflexion et de mise en place des actions culturelles dans les établissements médico sociaux. Cette journée intervient alors que de nombreuses conventions de partenariat tripartites ont été signées entre des établissements culturels et des établissements médico-sociaux du département, permettant de développer les sorties culturelles, la pratique amateur.

Il faut maintenant faire un **bilan d'étape**, tirer le fruit de ces expériences pour élargir le nombre de participants et **construire un réseau** territorial d'accessibilité culturelle sur le département du Val d'Oise avec, à terme, une ambition régionale.

LA MATINÉE sera consacrée à un descriptif de la situation actuelle et au rappel des missions de chacun, les dispositifs et les outils disponibles. Nous présenterons notamment ceux qui ont été créés depuis les préconisations qui figurent dans le volet culturel du schéma départemental sur le handicap rédigé en 2014. Un temps sera aussi consacré à la présentation des saisons culturelles des établissements qui seront représentés.

L'APRÈS-MIDI, nous travaillerons en ateliers pour mettre en place des méthodes de travail qui devraient nous amener à jeter les bases d'un réseau territorial d'accessibilité culturelle.

MATINÉE

• 9h30

ACCUEIL DES PARTICIPANTS autour d'un café

• 10h

OUVERTURE DES DÉBATS par Mme Emilie Ivandekics, Vice-Présidente déléguée au handicap du Conseil départemental du Val d'Oise, mot de présentation de Mme Vauconsant, directrice de l'hôpital de Gonesse

PRÉSENTATION DE LA JOURNÉE par Olivier Couder

• 10h20

RÉSEAU, MUTUALISATION : des concepts à redéfinir. Frédéric Reichardt

• 10h50

LES MISSIONS DE SERVICE PUBLIC DES ÉTABLISSEMENTS CULTURELS ; l'élargissement des publics et la mixité sociale. Jean Joël Le Chapelain

• 11h05

PARTENARIATS, FESTIVAL ET TRAVAIL EN RÉSEAU : l'expérience des Yvelines, Richard Leteurre

• 11h20

DÉBAT AVEC LA SALLE

• 11h40

PROJECTION du film publicitaire « **DANS LE RÔLE DE...** » Association Ciné-ma différence

• 11h50

PRÉSENTATION DES SAISONS des établissements culturels du département

• 12h30

REPAS

APRÈS-MIDI

• 14h

UN EXEMPLE DE BONNE PRATIQUE : la méthode douce, méthode d'apprentissage du piano pour les personnes avec autisme. Françoise Dorocq

• 14h20

COMPTE-RENDU de la réflexion du groupe de travail « art et handicap » du Sénat. Dominique Gillot, sénatrice

• 14h30 **TABLES-RONDES**

- **Les jumelages** entre établissements médico-sociaux et culturels. Témoignages, méthodologies, rencontre avec les établissements culturels partenaires.
- **Créer un objet artistique.** Développer la pratique artistique amateur. Créer un spectacle avec le soutien des établissements culturels du département.
- **La sortie culturelle.** Retour d'expériences des médiateurs culturels et des professionnels des établissements médico-sociaux. Points forts, difficultés, stratégies particulières...
- **Développer une offre culturelle** dans un établissement médico-social. Comment faire ? Les normes de sécurité, tenir une billetterie...

• 16h

RESTITUTION DES ATELIERS. Conclusion

• 18h

VERNISSAGE DE L'EXPOSITION photographique ACT de Denis Darzacq à la médiathèque de Coulanges, *exposition jusqu'au 29 oct.*

• 19h

SPECTACLE *Les Missions d'un Mendiant (tarifs p5)*



KRYSTOFF FLUDER

OUI JE SUIS NOIR ! ET ALORS ?

Durée : 1h15

DE KRYSTOFF FLUDER, LIONEL HENRY, PATRICK LE LUHERNE
MISE EN SCÈNE DE PATRICK LE LUHERNE

Contrairement à la plupart des humoristes qui parlent d'eux dans leur spectacle, j'ai choisi de vous parler de moi ! Original me direz-vous ? Oui plutôt, car quand on mesure 1 m23 et qu'on rêve de devenir comédien, on peut penser que ce n'est pas gagné et pourtant...

Toujours avec la même énergie, son sens de l'autodérision, il vous raconte sa vie de comédien à la verticalité légèrement contrariée : « *J'ai longtemps hésité entre le sport et l'humour. D'ailleurs quand j'étais gamin, je voulais devenir sportif de haut niveau. C'est là que j'ai compris qu'il allait me falloir beaucoup, beaucoup d'humour !* »

“ C'est un Gars que j'apprécie pour son humanité, sa drôlerie, et son regard juste sur la vie, ses points de vue. Ce n'est pas un humoriste de plus, mais assurément un grand acteur qui va vous épater, vous séduire, vous faire réfléchir !

Vous allez rire et pas qu'à moitié !

Pascal Légitimus



30 ROYALE FACTORY

Versailles

JEU 6 OCT • 20h30

Réservations : 09 51 74 78 83

Tarifs : plein 20 € • réduit 16€

Collaboration artistique : Pascal Légitimus

Mise en scène : Patrick Lutherne

Auteurs : Krystoff Fluder, Lionel Henry et

Patrick Le Luherne

Avec : Krystoff Fluder

VLF Productions



L'ENVOL

LA CLARTÉ

DE JEAN-MICHEL RIBES

Durée : 50 min

La Clarté, le tout dernier spectacle de l'Envol met en scène des textes de Jean-Michel Ribes et une chanson de Richard Gotainer. Dans la salle, la lumière s'éteint. Crevant l'obscurité, un projecteur éclaire un simple bureau. Un auteur en manque d'inspiration s'y tient, tapant à la machine à écrire et se prenant la tête, car il n'arrive pas à imaginer son scénario. Les scènes vont se succéder, au gré de son inspiration : des conteurs, des rescapés, un clown en colère, un client au régime, une engueulade. Successivement cocasse, pathétique, absurde, ce sont nos travers, nos manies et notre irrationnel qui sautent au visage. C'est clair ?

Un film sur le spectacle et la compagnie a été réalisé par Élodie Faria et Rémy Ratynska. Vous pourrez le découvrir au cinéma Utopia de Saint-Ouen-l'Aumône le mardi 11 octobre à 20h30 (voir p22).

Musiques originales : Philippe Ouvrard
 Avec : Alain Boisliveau, Adrien Berland, Laurence Bureau, Josette Boisseleau
 Freddy Daunas, Daniel Grosnon, Yann Logeais, Alain Moinard, Claude Mottard,
 Annie Pannetier, Marie Noëlle Soulard, Isabelle Veronneau.
 Mise en scène, décors, costumes, bande-son : Pascal Balliau, Thierry Couilleau,
 Jean-Marc Fillon, Emmanuel Fradin, Grozy Labbé, Cindy Papin
 Rupture de stock : R. Gotainer / C. Enge

32

THÉÂTRE

Fontenay-le-Fleury

VEN 7 OCT • 20h30

Réservations : 01 30 07 10 50

Tarifs : plein 20 € • réduit 5€



GABRIELLE

DE LOUISE ARCHAMBAULT

Durée : 1h43

Gabrielle et Martin tombent fous amoureux l'un de l'autre. Mais leur entourage ne leur permet pas de vivre cet amour comme ils l'entendent car Gabrielle et Martin ne sont pas tout à fait comme les autres. Déterminés, ils devront affronter les préjugés pour espérer vivre une histoire d'amour qui n'a rien d'ordinaire.

“ Rassurez-vous, *Gabrielle*, le film de Louise Archambault, n'a rien d'un film à thèse. C'est juste l'histoire de deux jeunes gens vivant en marge de la société, en quête d'un bonheur qu'on leur refuse (...). Un petit moment de grâce transcendé par les chansons de Robert Charlebois. ”

Le Monde

18 CINÉMA L'ANTARÈS

Vauréal

SAM 8 OCT • 20h40

SAM 15 OCT • 20h40

Réservations : 01 34 24 71 15

Tarifs : plein 5,50 € • réduit 3,50€

Avec : Gabrielle Marion-Rivard, Alexandre Landry, Mélissa Désormeaux-Poulin, Vincent Guillaume Otis, Benoît Gouin, Isabelle Vincent, Marie Gignac, Robert Charlebois



COMPAGNIE DE L'ÉVASION

FICHU SERPENT ! L'OMBRE D'ORPHÉE

Durée : 1h30

MISE EN SCÈNE DE FRANÇOIS SMALL

Fruit d'une recherche à la fois plastique et musicale, Fichu serpent ! propose une immersion atypique dans le mythe d'Orphée, ce jeune poète et musicien amoureux, parti aux Enfers à la recherche de sa belle Eurydice. Tout en ombre et en musique, cette création d'une grande sensibilité nous révèle une poésie nouvelle à l'image du travail graphique des artistes de L'Évasion.

A l'émerveillement du spectacle des ombres défilant sur un écran de papier, s'ajoute l'envoûtante musique jouée en direct par quatre instrumentistes et bruiteurs. L'histoire d'Orphée et Eurydice multiplie les regards ; L'Évasion ne pouvait donc qu'ajouter le sien !

Dans une permanente effervescence créatrice où chacun se sent tiré vers le haut, la compagnie l'Évasion, loin de stigmatiser, met en valeur la différence. Elle encourage la dynamique des rencontres et vit au quotidien la richesse des échanges. L'ESAT Évasion est une structure médico-sociale situé à Sélestat, se compose d'un Espace création et d'un espace d'échanges culturels, uniques en Alsace.

Spectacle programmé par la ville d'Eragny-sur-Oise en partenariat avec le Théâtre du Cristal.

Mise en scène : François Small

Assistante à la mise en scène : Isabelle Hospital

Scénographie : Marie-Paul Lesage

Régie : Roger Denis

Jeu, manipulation et graphisme : Thierry Heidt, Soufian Boulaich, Cindy Wenger, Françoise Marmillot, Yann Bruckmuller, Guillaume Kantor

Orchestre & bruitages : Gilles Klopfenstein (piano), Geoffrey Masson (percussions), Jonathan Schemyte (percussion), Frédéric Rieger (clarinette voix)

33

THÉÂTRE DE L'USINE

Éragny-sur-Oise

SAM 8 OCT • 21h

Réservations : 01 30 37 01 11

Tarifs : plein 12 € • réduit 10 €, 8€, 7€, 5€



THÉÂTRE DU CRISTAL

CABARET DES FRISSONS GARANTIS

Durée : 1h

MISE EN SCÈNE OLIVIER COUDER

Noces, banquets, bals, fêtes communales, cabarets, sans compter les lotos, les comices, les foires et autres cérémonies, autant de lieux et d'occasions où la société se réunissait pour se rassembler, se réjouir et se donner en spectacle à elle-même.

Aujourd'hui le Théâtre du Cristal réinvente dans un joyeux désordre des rituels qui ont disparu. Il revivifie ce besoin de partager et d'être ensemble autour de formes atypiques qui empruntent à la fois à la fête et au spectacle.

Venez goûter à ce cabaret déjanté où le magicien fait des tours qui réussissent en ceci même qu'ils sont ratés, où l'on parle de nourriture jusqu'à l'indigestion, et où l'on n'hésite pas à venir vous chercher pour un petit tour de danse.

12 CERCHE-TROUVE

Cergy

DIM 9 OCT • 16h

Réservations : 01 30 37 87 47

Tarifs : plein 9€ • réduit 6€

24 L'APOSTROPHE THÉÂTRE DES ARTS • Cergy

JEU 13 OCT • 19h30

VEN 14 OCT • 20h30

Réservations : 01 34 20 14 14

Tarifs : plein 13€ • réduit 10€, 8€, 7€, 6€

29 MAISON D'ENFANTS IGESA • La-Roche-Guyon

SAM 15 OCT • 20h30

Réservations : 01 34 79 74 42

Tarifs : plein 10€ • réduit 5€ • gratuit pour les - de 6 ans et enfants IGESA

Spectacle programmé par l'Hôpital et le Château de La-Roche-Guyon

11 CHAPITEAU MÉLI-MÉLO

Versailles

DIM 16 OCT • 15h et 17h

Réservations : 07 82 31 24 33

Tarifs : plein 12€ • réduit 8€

10 CENTRE SOCIAL DU PLEIN MIDI

Garges-lès-Gonesses

MER 19 OCT • 19h

Réservations : 01 34 53 31 00

Gratuit

34 THÉÂTRE DU CORMIER

Corneilles-en-Parisis

VEN 21 OCT • 20h30

Réservations : 06 70 76 93 95

Tarifs : plein 12€ • réduit 10€, 8€

Spectacle programmé par l'association Enfance Handicaps Val d'Oise

Théâtre musical

Mise en scène : Olivier Couder

Collaboration artistique :

Pierre-Jules Billon

Assistante à la mise en scène :

Natacha Mircovich

Collaboration à la magie :

Abdul Alafrez

Avec la complicité de la

chorégraphe : Kaori Ito

Décors et costumes : Philippe

Varache pour Tabarmukk

Interprété par : Thomas

Caspar, Marie Colin, Olivier

Couder, Nathanaël Favory,

Yoram Gué, Stéphane Guérin,

Clément Langlais, Stiva

Michaut Paterno, Coralie

Moreau, Frédéric Payen, Nadia

Sadji et les musiciens Pierre-

Jules Billon et Clément Robin



THE SESSIONS

DE BEN LEWIN

Durée : 1h35

Mark fait paraître une petite annonce : « Homme, 38 ans, cherche femme pour relation amoureuse, et plus si affinités. En revanche paralysé... Amatrices de promenade sur la plage s'abstenir... ». L'histoire vraie et bouleversante d'un homme que la vie a privé de tout, et de sa rencontre avec une thérapeute qui va lui permettre d'aimer, « comme tout le monde ».

“ Le réalisateur ignore la complication, pose un regard franc et presque candide sur ces sessions (...). Avec délicatesse, tendresse et humour, aussi. Un registre où les comédiens apportent énormément. (...) L'ensemble est juste et généreux. ”

Télérama

Séance précédée par le court-métrage DANS LE RÔLE DE

De Laure De Clermont-Tonnerre pour Ciné-ma différence avec Stéphane Guérin, comédien du Théâtre du Cristal, dans le rôle-titre.

Ce spot de sensibilisation à l'accès à la culture des personnes en situation de handicap sera projeté durant toute la durée du festival.

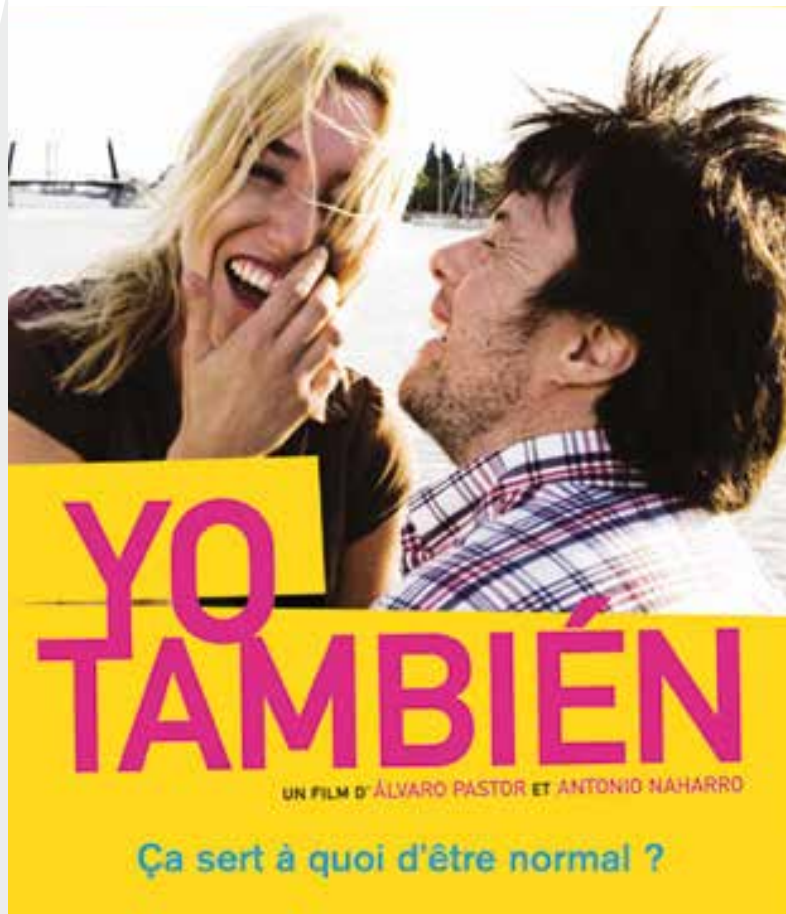
Plus d'informations sur www.cinemadifference.com

17 CINÉMA JACQUES PRÉVERT
Gonesse

LUN 10 OCT • 14h30

Tarifs : plein 6€ • réduit 4,50€, 4€, 3€, 2,50€

Avec : John Hawkes, Helen Hunt, William H. Macy, Moon Bloodgood, Annika Marks, W. Earl Brown, Blake Lindsley, Adam Arkin



YO, TAMBIÉN

D'ÁLVARO PASTOR ET ANTONIO NAHARRO

Durée : 1h43

Daniel a 34 ans et travaille dans un centre social à Séville où il fait la connaissance de la jeune et indépendante Laura. Leur amitié se fait instantanément. Mais Daniel est différent... et cette amitié devient l'objet de toutes les attentions au travail et dans leurs familles. La situation ne manque pas de se compliquer quand Daniel tombe définitivement amoureux de Laura. Refusant de se plier aux convenances sociales, Daniel et Laura finiront par construire une amitié unique comme aucun d'eux n'a jamais connu.

“ Yo, También tient du miracle : le sujet (la vie amoureuse et sexuelle des trisomiques) était si casse-gueule qu'on n'osait espérer que le film échappe au sentimentalisme ou au voyeurisme. Le secret de Pastor et Naharro ? Considérer la personne handicapée comme l'égale des autres, avec lesquelles elle partage certains tracas et aspirations.

Première ”

15 CINÉMA ESPACE ERMITAGE

Domont

LUN 10 OCT • 20h15

Réservations : 09 60 39 45 09

Tarif unique : 5€

Suivi d'un débat

Avec : Lola Dueñas, Pablo Pineda, Antonio Naharro, Isabel Garcia Lorca, Joaquín Perles, Ana de Los Riscos, Maria Bravo, Teresa Arbolí.

CONTE

MOTS ET COULEURS

BK Signe Photo

A PORTÉE DE VOIX

DE MARC BULÉON

Durée : 1h10

A Portée de Voix raconte l'odyssée de compagnons autistes. Nous suivons ces trois femmes et ces cinq hommes dans leur quotidien à travers les péripéties d'un long voyage qui doit les mener sur la scène d'un grand festival.

Le spectacle joint l'émotion au rire ou au sourire, il crée l'empathie entre les spectateurs et les personnages du récit.

Épopée à la fois flamboyante et émouvante, ce récit tisse une passerelle entre deux mondes moins éloignés l'un de l'autre qu'on ne le croit.

Tour à tour conteur, comédien ou témoin, Marc Buléon donne à voir, avec le plus grand respect, l'intime de ces personnes, leur combat pour laisser la parole affleurer, leur force de vie incroyable.

02 **BIBLIOTHÈQUE**
Beaumont-sur-Oise
MAR 11 OCT • 18h
Réservations : 01 34 70 03 31
Gratuit

03 **BIBLIOTHÈQUE**
Marines
MER 12 OCT • 15h
Réservations : 01 30 39 80 25
Gratuit

Avec : Marc Buléon



LA CLARTÉ

D'ÉLODIE FARIA ET RÉMY RATYNSKA

Durée : 1h20

Créée en 1988, la troupe de théâtre l'Envol, composée d'adultes en situation de handicap mental, a mis en scène de nombreux spectacles et parcouru les routes pour se produire. A travers ce documentaire, vous suivrez la troupe sur trois ans de la création aux représentations de leur pièce intitulée *La Clarté et autres bilogues* d'après des textes de Jean-Michel Ribes.

Retrouvez la compagnie L'Envol dans le spectacle La Clarté de Jean-Michel Ribes au Théâtre de Fontenay-le-Fleuri le vendredi 7 octobre à 20h30 (voir p15).

21 CINÉMA UTOPIA

Saint-Ouen-l'Aumône

MAR 11 OCT • 20h30

Réservations : 09 67 30 64 85

Tarifs : plein 6,50€ • réduit 4€, 3,80€

**Suivi d'un débat en présence
des réalisateurs**

Sébastien Godefroy

TOUT UN CIEL

MON AMOUR FOU

DE ROXANE KASPERSKI

Dès 14 ans
Durée : 1h10

Lucidité bien ordonnée commence par soi-même. Elle tombe amoureuse folle d'un homme intensément vivant, intensément fou. On la met en garde, elle n'entend rien. Elle va le sauver car elle est libre-femme-héroïne. Ça c'était il y a 8 ans. Ce soir elle sent que sa peau se fissure : la colère arrive. Elle est à un carrefour, elle a 1h pour déterminer le cours de ce qui reste. Elle cherche à contenir ce qui arrive là tout au bord des dents serrées, prêt à déborder.

C'est aussi l'histoire d'une rencontre entre une actrice et un metteur en scène. Elles donnent visage à une femme sauvage qui cicatrise en direct.

Succès Avignon 2015 et 2016

Spectacle programmé par la Ferme du Bel Ebat au Théâtre Eurydice.

Mise en scène et dramaturgie : **Elsa Granat**
Texte et interprétation : **Roxane Kasperski**
Lumières : **Jérémie Papin**
Régie : **Moreau**
Assistantes : **Hélène Rencurel, Rebecca Bonnet**

35 **THÉÂTRE EURYDICE**

Plaisir

MAR 11 OCT • 20H30

Réservations : 01 30 55 50 05

Tarifs : plein 13€ • réduit 10€, 5€



Sylvain Castro

COMPAGNIE LES COMPAGNONS DE PIERRE MÉNARD

GOUPIL

Durée : 45 min

D'APRÈS LE ROMAN DE RENART

« Goupil » est un spectacle où se mêlent théâtre, musique, mime et langue des signes.

Dans une réécriture singulière et pleine d'humour du célèbre roman de Renart, Samivel nous propose de redécouvrir les aventures du rusé Renart, toujours à l'affût d'un bon coup pour ridiculiser son oncle affamé le loup Ysengrin, un loup très fort mais pas très clairvoyant.

Dans un dispositif scénique épuré, le récit nous est donné à voir et à entendre par un quatuor, comme quatre instrumentistes : un conteur-lecteur-vociférateur, deux comédiennes-mimes-signeuses en LSF (Langue des signes française) et un musicien-bruiteur.

06 THÉÂTRE DE JOUY
 Jouy-le-Moutier
 VEN 14 OCT • 10h (scol.) et 14h30
 SAM 15 OCT • 17h
 Réservations : 01 34 43 38 00
 Tarifs : plein 8€ • réduit 7€

38 THÉÂTRE PIERRE FRESNAY • Ermont
 DIM 16 OCT • 16h
 LUN 17 OCT • 9h45 (scol.) et 14h (scol.)
 Réservations : 01 34 44 03 80
 Tarifs : plein 9,50€ • réduit 7,50€

34 THÉÂTRE DU CORMIER
 Corneilles-en-Parisis
 MAR 18 OCT • 14h15
 MER 19 OCT • 10h (scol.) et 20h45
 Réservations : 01 34 50 47 65
 Tarifs : plein 13,50€ • réduit 8,50€, 5,50€



Théâtre musical et
 langue des signes

Mise en scène et Voix :
Nicolas Fagart
 Corps et Langue des
 Signes : **Isabelle Florido,**
Sabrina Dalleau
 Musique et Sons :
Maxime Dupuis
 Lumières :
Nicolas Fagart
 Production/ diffusion :
Christelle Pernon

HANDICAPS, ARTS ET CULTURE NOUVELLES REPRÉSENTATIONS, NOUVELLES MYTHOLOGIES

Organisé par la mission handicap de l'Université de Cergy-Pontoise, l'I.N.S.H.E.A, l'Institut Charles Cros, L'apostrophe, Scène Nationale de Cergy-Pontoise et du Val d'Oise et le Pôle art et handicap du Théâtre du Cristal.

Le handicap peut être défini, comme le propose Winance, à la fois comme « *une catégorie administrative et comme une manière de se représenter et de traiter les personnes atteintes d'une déficience* ». Il peut être aussi abordé comme une construction sociale et culturelle qui varie selon le temps et l'espace, les sociétés et les époques. Au 21^{ème} siècle, les différentes formes d'art tiennent une large place dans cette élaboration de représentations sociales et culturelles. La période contemporaine voit d'ailleurs une recrudescence de cette thématique dans les œuvres. Nous présenterons ici les nouvelles formes des représentations du handicap dans la littérature, le spectacle vivant, et les médias audiovisuels (cinéma, télévision, œuvres de fiction sur internet).

De manière générale, on visera à identifier comment la prise en compte du handicap au sein de ces différentes expressions constitue une nouvelle clé de lecture du monde. Celle-ci informe de l'évolution de l'imaginaire du handicap et de la place accordée et occupée par les personnes en situation de handicap. Cette réflexion alimentera les questions suivantes :

- Quelles motivations (conscientes ou inconscientes) sous-tendent cette floraison de nouvelles représentations ?
- Pourquoi mettre en valeur « l'autre » dans sa différence et dans sa ressemblance ?
- Quelle(s) place(s) ces représentations artistiques, assignent-elles au handicap dans notre société d'aujourd'hui ?
- Quelles nouvelles mythologies du handicap et du social, notre époque est-elle en train de construire ?

MATINÉE

• 10h

MOT DE BIENVENUE : Présentation du colloque, Patrick Courilleau, vice-président de l'Université de Cergy-Pontoise, chargé de la mission Handicap et Olivier Couder, directeur du Pôle Art et Handicap du Théâtre du Cristal.

• 10h15

GRAND TÉMOIN : Patrick Gohet. Adjoint au Défenseur des Droits vice-président du collège chargé de la lutte contre les discriminations et de la promotion de l'égalité

• 10H45

L'IMAGE DU HANDICAP DANS LA LITTÉRATURE ET DANS LE SPECTACLE VIVANT

- Handicap et spectacle vivant : Interview vidéo de Jérôme Bel, chorégraphe et Angela Laurier, artiste de cirque.
- Présence dans la pièce de Jérôme Bel, *Disabled Theater* et la figure « *l'handicapé_e mental_e* ». Ketty Ghnassia, chargée de production, Theater Hora
- Sociologie de la scène contemporaine française vis-à-vis du handicap par Charlotte Ricci.

• 12h

DÉBAT AVEC LA SALLE modéré par Jean Joël Le Chapelain, directeur de L'apostrophe, scène nationale de Cergy-Pontoise et du Val d'Oise.

APRÈS-MIDI

• 14h

GRAND TÉMOIN : Alain Blanc, professeur des universités, Université Pierre-Mendès-France de Grenoble.

• 14h45

L'IMAGE DU HANDICAP DANS LES MÉDIAS AUDIOVISUELS

- **L'image du handicap** dans les séries télévisées. Monika Siejka, Université Versailles Saint-Quentin en Yvelines.
- **Les programmes courts et séries humoristiques** : l'exemple de l'émission « Vestiaires », Adda Abdelli, acteur et scénariste.
- **Le film publicitaire « Dans le rôle de »**. Quelle image du handicap ? Catherine Morhange, présidente de l'association Cinéma-différence, Lara de Nattes, directrice clientèle, Agence TBWA Paris et (sous réserves) Josselin Pacreau, concepteur rédacteur, agence TBWA Paris
- **Le handicap au cinéma**. Agge Lomo. MCF à l'université de Strasbourg

• 16h

DÉBAT AVEC LA SALLE modéré par Sylvie Dallet, présidente de l'Institut Charles Cros.

• 16h30

MISE EN PERSPECTIVE ET CONCLUSION par Frédéric Reichhart, MCF à l'INSHEA et Sylvie Brodziak, Professeure des universités, Université de Cergy-Pontoise (UCP)

• 20h30

SPECTACLE *Cabaret des Frissons garantis* (tarifs p18)



© Aude-Marie Boudin

COMPAGNIE DE L'OISEAU-MOUCHE

C.O.R.P.U.S.

CHORÉGRAPHIE DE SARAH NOUVEAU

Dès 13 ans
Durée : 40 min

Variation sur la danse au début du vingtième siècle, C.O.R.P.U.S. invite sur scène cinq comédiens-danseurs de l'Oiseau-Mouche. Ils interprètent les chorégraphies, les mouvements et la pensée même du bouleversement de cette époque. Ludique sans être didactique, C.O.R.P.U.S. bouscule le cadre de la conférence et amène à cette interrogation : que reste-t-il aujourd'hui de la révolution des corps dansés ?

La Compagnie de l'Oiseau-Mouche est une troupe permanente qui compte vingt-trois comédiens professionnels, personnes en situation de handicap mental.

Créer, innover, découvrir, tels sont les objectifs de la compagnie. Refusant de se figer dans un genre ou dans un répertoire, l'Oiseau-Mouche est en recherche perpétuelle et propose de nouvelles formes et projets pour toujours se réinventer.

L'exigence artistique et l'engagement continu des acteurs ont permis d'atteindre des réseaux de diffusion jusqu'alors fermés au handicap. L'Oiseau-Mouche tente d'abattre les barrières existantes entre ces mondes pour que le partage et la diversité viennent enrichir le spectacle vivant.

28 LE PRISME

Elancourt

VEN 14 OCT • 19h

Réservations : 01 30 51 46 06

Tarifs : plein 18€ • réduit 16€, 10€, 8€

Un spectacle de la Compagnie de l'Oiseau-Mouche
Conception : Sarah Nouveau

Collaboration à la mise en scène : Cédric Orain

Avec : Marie-Claire Alpérine, Lothar Bonin, Florian Caron,
Frédéric Foulon, Léa Le Bars et Sarah Nouveau


 PATRICE MOULLET

FRACTALES 3, LE RETOUR

 Dès 13 ans
 Durée : 1h30

Deux OMNI (Objet Musical Non Identifié) sphériques, un percophone, une stretch machine, un aérophone et une STI (Surface tactile Interactive) seront sur le plateau et donneront lieu à un concert-spectacle en 15 tableaux, 15 univers sonores, 15 performances. Des artistes musiciens et des jeunes performeurs virtuoses de l'hôpital de jour du Centre Etienne Marcel et de la Maison d'accueil spécialisée Alain-Raoul Mossé vous invitent à un voyage multisensoriel inoubliable.

Ce projet dirigé par Patrice Moullet a été initié à la Maison des Métallos en Juin 2009 avec plus de 700 ateliers OMNI-Enfance-Handicap jusqu'en Juillet 2014, creuset de la réalisation de huit concerts *Fractales* en décembre 2012 et d'une exposition monumentale Capisco en Février 2014.

Ce *Fractales 3* marque le retour aux Métallos et fera la part belle aux instruments OMNI et à la création sonore, utilisant les toutes dernières technologies audio-numériques.

Rencontre-débat L'empowerment est l'intégration des individus à la société par les artistes, la culture, et toute autre forme d'éveil par les sens, par une recherche engagée sur la prise en compte des singularités, la mise en évidence et la valorisation des capacités d'apprentissage et d'évolution des publics marginalisés. La **neurodiversité** est une richesse sur laquelle construire un projet de société plus durable et plus équitable, au même titre que la biodiversité est un facteur de résilience de l'environnement. Ce débat sera introduit et conclu par Cédric Villani, mathématicien, interviendront Driss El Kessri, fondateur du Papotin, un journal fait par des autistes, Fabienne Cazalis, chercheuse en sciences cognitives au CNRS et à l'EHESS, des éducateurs spécialisés, psychologues, artistes, architectes...

AUSSI À PARIS

Exposition
 Du 3 au 21 OCT

40 **CENTRE D'ANIMAT.**
MARC SANGNIER

Paris 14^e
 Réservations : 01 45 41 00 96

Vernissage
MAR 4 OCT
 à partir de 19h

Performance musicale décalée

Direction artistique, création sonore et musicale : **Patrice Moullet**

Avec : **Élise Dabrowski**, mezzo soprano et contrebasse, **Alice Pennacchioni**, soliste OMNI **Daniel Motron**, synthétiseur **Patrice Moullet**, percophone OMNI, stretch machine, aérophone et la participation de jeunes de l'hôpital de jour du centre Etienne Marcel, de la maison d'accueil spécialisée Alain-Raoul Mossé et de l'Institut Médico-Educatif Centre Raphaël
 Son : **Patrice Lemoine**
 Régisseur général : **Laurent Grappe**

25 **MAISON DES MÉTALLOS**
 Paris 11^e

VEN 14 et SAM 15 OCT • 20h

Réservations : 01 48 05 88 27

Tarifs : 5€ à 14€

Ateliers découvertes

Dès 10 ans • Durée : 1h

SAM 8 OCT • 15h et 17h

Entrée libre, réservation conseillée

6 > 11 OCT sauf 9 OCT : scolaires ou associatifs

Rencontre-débat

SAM 15 OCT • 14h > 18h

Entrée libre, réservation conseillée

DANSE

Anne-Sylvie Bonnet

C^{IE} BURNOUT

DIAGNOSTIC F20.9

Durée : 50 min

CHORÉGRAPHIE DE JANN GALLOIS

Diagnostic F20.9 est né de l'intérêt porté par Jann Gallois pour les mécanismes cérébraux de contrôle du corps et de la pensée. Ainsi, en étudiant les dysfonctionnements cognitifs, elle s'est immergée dans le milieu médical psychiatrique et y a découvert une maladie largement répandue, victime de nombreux préjugés et pourtant encore méconnue du grand public : la schizophrénie.

Les différentes rencontres et échanges qu'elle a pu vivre avec des schizophrènes ont alors donné lieu à une envie de retranscrire ce trouble mental par un vocabulaire corporel. Des personnes aussi riches par leur sensibilité que par leur intelligence méritaient selon Jann Gallois, un témoignage dans le but de dé-stigmatiser cette maladie.

La compagnie Burn Out de Jann Gallois est soutenue par le réseau Créat'yve, dans le cadre d'une résidence chorégraphique financée par la DRAC et en partenariat avec le Collectif 12, le Prisme et le centre de la danse Pierre Doussaint des Mureaux.

28 LE PRISME

Elancourt

VEN 14 OCT • 21h

Réservations : 01 30 51 46 06

Tarifs : plein 18€ • réduit 16€, 10€, 8€

Chorégraphie, mise en scène et interprétation : Jann Gallois

Lumières : Cyril Mulon

Création musicale : Alexandre Bouvier



Thibault Labarthe-Lusson

©Kobayashi

MANON TANGUY • LES JOYEUX URBAINS

Repéré aux Chantiers des Francofolies, Manon Tanguy est un trio pop électro ayant déjà réalisé les 1^{ères} parties de Laurent Voulzy, Sanseverino, Olivia Ruiz ou encore Thomas Fersen. En 2016, le trio est de retour en studio avec Nicolas Bonnière aux manettes, guitariste d'Eiffel et producteur de Manu, Dolly, Calvin Russel... pour un 2^{ème} album qui sortira cet automne, précédé d'un EP 3 titres [Autistik] en mars, avec le soutien d'Autistes Sans Frontières. La chanson ouvrant le CD traite du sujet et permet au Forum d'intégrer pour la 1^{ère} fois le festival(s) Orphée & Viva la Vida 2016 afin de sensibiliser les publics à l'autisme. Pas la peine d'en rajouter, Manon va vous faire tanguer...

Voici plus de vingt ans qu'ils tapissent leur humour partout dans l'hexagone. Dans ce nouveau spectacle « *Best Of* », les Joyeux Urbains déclinent leur pop satirique rehaussée d'une bonne dose d'absurde, d'humour décalé et de surprises. Bref, leur concert est un savant dosage de musique, d'humour et de finesse ! Il est difficile de définir la chanson française, car elle est unique et à la fois multiple, se créant autour de thèmes souvent inattendus. Et ça, les Joyeux Urbains l'ont bien compris ! Ils délivrent des textes à la fois uniques, multiples et originaux, où l'humour se forme sous une plume poétique, soulignant d'un air un brin moqueur une incisive vérité. Les Joyeux urbains fêtent leur 20 ans de carrière sur la scène du Forum !

22 LE FORUM

Vauréal

SAM 15 OCT • 20h30

Réservations : 01 34 24 71 71

Tarifs : plein 15€ • prévente : 13€ • réduit 10€

DANSE



IVT – INTERNATIONAL VISUAL THEATRE

TOC TOC TOC

DE MAGALI DUCLOS

Dès 8 ans

Durée : 40 min

Toc Toc Toc mêle théâtre visuel, danse et langue des signes. Avec trois jeunes artistes sourds, Magali Duclos porte un regard faussement naïf et ironique sur les TOCS et autres troubles comportementaux qui découlent d'un excès de normes et de « bonnes manières » dictés par notre société.

Dans une esthétique des années 1960 - apogée des manuels de bonne conduite - les personnages vivent des situations du quotidien qui basculent rapidement en scènes loufoques, burlesques et parfois même dramatiques.



Danse, théâtre et langue des signes

Production IVT - International Visual Theatre

Un projet réalisé sur une invitation d'Emmanuelle Laborit

Mise en scène, chorégraphie : Magali Duclos

Collaboration, manipulation d'objet : Nancy Rusek

Avec : Joyce Billebaud, Agathe Grelaud et Thumette Léon

Scénographie, accessoires, texte : Yassine El Asri

Collaboration en Langue des signes française (LSF) : Bachir Saïfi

Création lumière : Ydir Acef

Création costumes : Marie Odin

Stagiaire costumes : Lisa Tardi

Montage bande-son et thème original : Thierry Bertomeu

Avec la participation de Corinne Gache de l'équipe des Interprètes LSF - Français d'IVT et de l'équipe de SILS (Service d'Interprètes en Langue des Signes de Paris)

31 SALLE DES FÊTES

Deuil-la-Barre

SAM 15 OCT • 10h (scol.) et 18h

16h • Atelier de sensibilisation

nombre de places limitées à 20

Tarif : 3€

LUN 17 OCT • 10h (scol.)

Réservations : 01 34 28 65 83

Tarifs : plein 5,20€ • réduit 3€

LES OISEAUX DE PASSAGE

UN FILM DE OLIVIER RINGER

CINÉMA



LES OISEAUX DE PASSAGE

DE OLIVIER RINGER

Durée : 1h12

Pour Cathy, il n'est pas toujours facile d'être née le 29 février, surtout quand, pour ses 10 ans, son papa n'a pas d'autre idée que de lui offrir un oeuf à faire éclore. Quand un caneton sort de la coquille en présence de sa meilleure amie Margaux, celui-ci est persuadé que la petite fille est sa maman. Mais Margaux n'est pas en état de s'occuper d'un bébé canard, elle est coincée sur un fauteuil roulant et elle doit bientôt partir vivre en institution.

Ses parents décident de se débarrasser de l'oiseau. Et quand Cathy et Margaux apprennent que le canard a eu de chance de s'en sortir, elles se lancent dans un périple où elles découvriront bien plus sur elles-mêmes que sur le sauvetage d'un palmipède.

CINÉ - MA DIFFÉRENCE

œuvre à la mise en place de séances de cinéma accessibles et adaptées.

Pour plus d'informations :
www.cinemadifference.com

Séance Cinéma Différence

19 **CINÉMA PICASSO**
Montigny-lès-Cormeilles
DIM 16 OCT • 14h30

Réservations : 01 30 26 30 50
Tarifs : plein 2,50€ • réduit 3,50€

Avec : Clarisse Djuroski, Léa Warny,
Alain Eloy



IVT • INTERNATIONAL VISUAL THEATRE

LA REINE-MÈRE

Dès 7 ans
Durée : 1h

DE EMMANUELLE LABORIT ET PRALINE GAY-PARA

LA REINE-MÈRE, spectacle bilingue en français et en langue des signes, est une libre adaptation de Blanche-Neige inspirée de nombreuses versions de ce conte à travers le monde.

L'histoire commence sur une petite île perdue dans l'océan. Tous les soirs, la Reine-Mère demande à la lune qui est la plus belle. La lune lui donne cette distinction jusqu'au jour où la fille de la reine lui vole la vedette ! Incapable d'accepter cette nouvelle, elle décide de se débarrasser de sa fille. Ici, il n'est pas question de la perdre dans la forêt et de lui faire croquer une pomme empoisonnée, la Reine-mère préfère la jeter dans les ténèbres... Mais c'est sans savoir que la jeune fille sera accueillie, non pas par les sept nains, mais par une créature aussi surprenante que bienveillante.

“ Une adaptation étonnante et drôle de Blanche-Neige, à voir absolument en famille. ”

lamuse.fr



Spectacle bilingue en langue des signes et en français

Emmanuelle Laborit assistée de Hrysto

Production International Visual Theatre
Écriture : Emmanuelle Laborit & Praline Gay-Para
Mise en scène : Emmanuelle Laborit assistée de : Hrysto
Conseil dramaturgique : Praline Gay-Para
Conseil vocal : Michel Elias
Avec : Bachir Saïfi & Serpentine Teyssier
Scénographie et création lumière : Perrine Cado
costumes Marie Odin
création sonore Gilles Normand

08 CENTRE CULTUREL LE FIGUIER BLANC

Argenteuil

DIM 16 OCT • 16h30

LUN 17 OCT • 10h (scol.) et 14h30

Réservations : 01 34 23 58 00

Tarifs : plein 14€ • réduit 11€, 7€

COMMENT LE REGARD PORTÉ SUR LE HANDICAP EST-IL UN FACTEUR DE TRANSFORMATION SOCIALE ?

En collaboration étroite avec l'élué des affaires sociales et celle des affaires culturelles de la Ville de Versailles, le festival Orphée & Viva la Vida lance une réflexion sur les accélérateurs de progrès social que la contrainte liée au handicap favorise.

Un renversement des approches et des mentalités sera mis à jour à travers deux tables rondes : la mobilité et la communication, deux exemples rencontrés dans la sphère artistique et dans le domaine de la recherche. Des artistes témoigneront de l'évolution de leur travail au regard des contraintes du handicap. Ils montreront ensuite ce que ces contraintes ont produit comme enrichissement des critères esthétiques ou comme plus value dans le champ sociétal

Des chercheurs croiseront avec les artistes leur expérience de recherche.

39 UNIVERSITÉ
INTER-ÂGES

Versailles

LUN 17 OCT

Gratuit

Réservation 01 30 97 83 90

PROGRAMME

• 16h15

MOT D'ACCUEIL : Alain Blanc, professeur des universités, Université Pierre-Mendès-France de Grenoble

• 16h30

RETOUR SUR L'ÉTUDE sur les relations entre les établissements médico-sociaux et les établissements culturels, par les étudiants DEIS de Buc Ressources.

• 17h

1^{ère} TABLE RONDE
sur la mobilité

• 18h

2^{ème} TABLE RONDE
sur la communication

• 20h > 22h

CLÔTURE

IVT • INTERNATIONAL VISUAL THEATRE

RAYONNEMENT DE LA LANGUE DES SIGNES DANS LE PAYSAGE CULTUREL FRANÇAIS 13 > 16 OCT 2016



7, cité Chaptal 75009 Paris
Réservations : 01 53 16 18 18
billetterie@ivt.fr www.ivt.fr

JEU 13 OCT • 19h (durée 1h30)

Qu'est-ce que la langue des signes ?
Comment fonctionne-t-elle ?

VEN 14 OCT • 20h (durée 1h30)

Langue des signes en scène !

SAM 15 OCT • 10h > 12h (durée 2h)

Table ronde 1 : Où rayonne la langue des
signes dans le paysage culturel français

SAM 15 OCT • 14h > 16h (durée 2h)

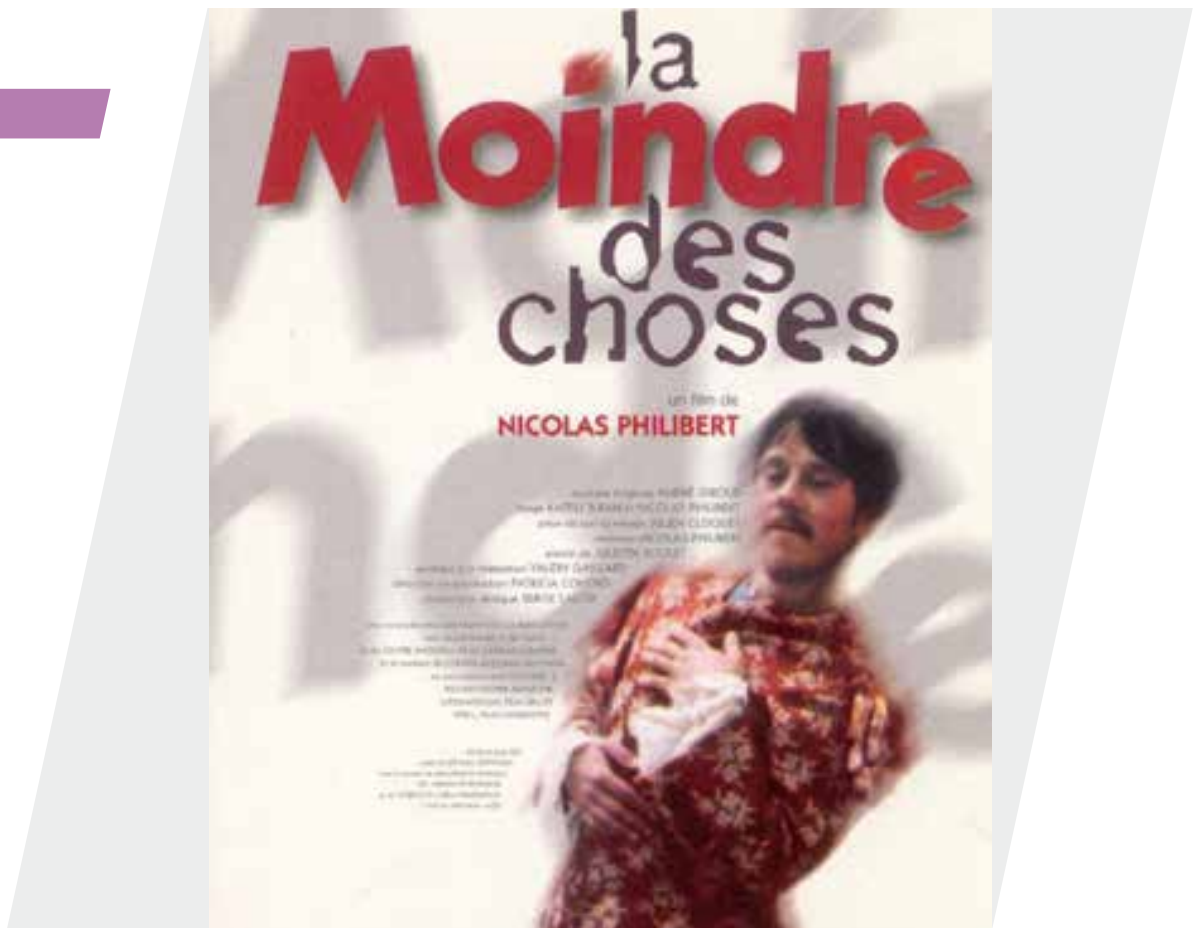
Table ronde 2 : Quelle est la responsabilité
du metteur en scène ?

DIM 16 OCT • 10h > 12h (durée 2h)

Table ronde 3 : Le jeu des comédien(ne)(s) :
peut-on tout jouer ?

DIM 16 OCT • 14h > 16h (durée 2h)

Table ronde 4 : Artistes sourds :
quels parcours possibles ?



LA MOINDRE DES CHOSES

DE NICOLAS PHILIBERT

Durée : 1h44

Tous les ans, pensionnaires et soignants de la clinique psychiatrique de La Borde se rassemblent pour préparer la pièce de théâtre qu'ils joueront le 15 août. En 1995, ils ont choisi d'interpréter « Opérette », de Gombrowicz. Au fil des répétitions, le film retrace les hauts et les bas de cette aventure. Mais, au-delà du théâtre, il raconte la vie à La Borde, celle de tous les jours.

Grand Prix du Public des Rencontres Internationales de Cinéma à Paris • 1996

Grand Prix du Public Festival International du Cinéma et des Nouveaux Médias de Montréal • 1997

Meilleur Documentaire au Festival du Film de Postdam (Allemagne) • 1997

Grand Prix du Public des Rencontres Internationales du Cinéma, Paris • 1996

16 CINÉMA JACQUES BREL

Garges-lès-Gonesses

MAR 18 OCT • 14h

Réservations : 01 34 53 32 26

Tarif : 3€

Suivi d'un débat

COMPAGNIE MIDIMINUIT

RENDEZ-VOUS GARE DE L'EST

DE GUILLAUME VINCENT

Durée : 1h

« Moi j'ai décidé qu'à 35 ans, je serai une bombe. Ça me laisse du temps. Faut me laisser un peu de temps pour me préparer, je serai mince, je ferai du 38, j'aurai les cheveux longs jusqu'ici et j'aurai un très, très bon boulot, je gagnerai très bien ma vie. Et je serai une bombe. Voilà... Faut bien qu'à un moment ou un autre je sois... Faut... Enfin, je sais pas. »

Cette histoire vraie, écrite et mise en scène par Guillaume Vincent, dresse le portrait d'une femme dans la trentaine vivant avec une maladie, la maniaco-dépression. Elle évoque sa vie, son mari Fabien, son travail, et ses allers-retours à l'hôpital psychiatrique. Consciente de sa bipolarité, elle témoigne de son état.

Rendez-vous Gare de l'Est est le récit quasi documentaire de six mois d'une vie sous l'influence des médicaments. Au centre de ce récit, ce n'est pas la maladie qui règne, c'est cette femme lucide, au regard profond, drôle et vivante, qui nous observe et nous envoûte de toute son humanité.

“ Emilie Incerti Formentini, qui a l'art rare d'être totalement juste, tout en restant à cette lisière, troublante, où l'on se demande ce qui se passe dans sa tête (...) ”

Le Monde



Reprise après le théâtre du Rond-Point et le Festival d'Avignon 2016

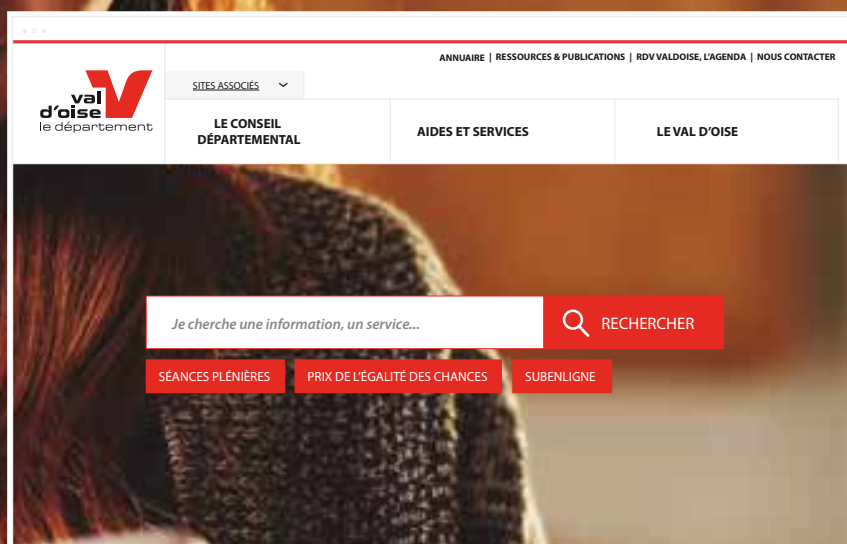
Texte et mise en scène : Guillaume Vincent
 Dramaturgie : Marion Stoufflet
 Conception : Laure Duqué, Géraldine Foucault, Marianne Griffon,
 Niko Joubert, Muriel Valat et Guillaume Vincent
 Avec : Emilie Incerti Formentini

26 **LA LANTERNE**
 Rambouillet
MAR 18 OCT • 20h45
 Réservations : 01 75 03 44 01
 Tarifs : plein 13€ • réduit 8€

Le Conseil départemental
aux côtés des Valdoisiens

**val
d'oïse** 
le département

NOUVEAU



valdoise.fr

“

Simple, clair, mobile,
redécouvrez le Val d'Oïse !

”

ÉCOUTER

REGARDER

S'INFORMER

PARTAGER

PARTICIPER

S'INSCRIRE

RETROUVER



valdoise.fr

PARTENAIRES



Théâtre du Cristal



Festival Orphée



Théâtre Eurydice



Lapostrophe scène nationale
de Cergy-Pontoise et du Val d'Oise



Réserve parlementaire
de François de Mazières



Ville de Gonesse



Ville de Versailles



Fondation Intégrance



Fondation John Bost



Entreprendre
pour aider



ARCADI



Cinéma de
l'Ysieux



La Ferme de
Bel Ébat



Université de
Cergy-Pontoise



Bibliothèque de
Beaumont-sur-Oise



Cinéma Ermitage



La Lanterne



Université Inter-Âge
de Versailles



Bibliothèque
de Marly-le-Roi



Cinéma Utopia



Le Cratère



Ville d'Argenteuil



CASDAL 14



Créat'Yve



Le Prisme



Ville d'Éragny-sur-Oise



Centre culturel
Jean Vilar



Association
En Aparté



Maison des
Métallois



VILLE d'ERMONT
Ville d'Éragny-sur-Oise



Centre hospitalier
de Gonesse



Enfance Handicap
Val d'Oise



Royale Factory



VILLE de
GARGES-lès-Gonesse



Centre d'animation
Marc Sangnier



Espace Lino
Ventura



Sauvegarde Welines



Ville de
Jouy-le-Moutier



Chapiteau
Cherche-Trouve



Forum de
Vauréal



Saint-Quentin-
en-Yvelines



Ville de
Macines



Chapiteau
Méli-Mélo



GRHAPES



Théâtre de Fontenay
le Fleury



Ville de
Montigny-lès-Cocquelles



Château de
La Roche-Guyon



Hôpital de
La Roche-Guyon



Théâtre de
l'Usine



Ville de
Saint-Arnoult-en-Yvelines



CHCSC



Institut Charles
Cros



Théâtre du
Cocmier



Ville de
Saint-Cyr l'École



Ciné
Ma-différence



International
Visual Theater
(IVT)



Théâtre
Montansier



Ville de
Deuil-la-Barre



Cinéma
l'Antares



L'Orange
Bleu



Théâtre Paul
Eluard



VAL D'OISE

PARIS

YVELINES

- 01 AUDITORIUM PÔLE CULTUREL DE COULANGES**
p5 95500 GONESSE
4 rue St Nicolas
01 34 45 97 60 (DAC)
dacgonesse@mairie-gonesse.fr
- 02 BIBLIOTHÈQUE MUNICIPALE**
p21 95260 BEAUMONT-SUR-OISE
place Gabriel Péri
(centre-ville Parking place du Château)
01 34 70 03 31
- 03 BIBLIOTHÈQUE MUNICIPALE**
p21 95640 MARINES
8 bd de la République
01 30 39 80 25
www.bibliotheque-marines.fr
bibliotheque@mairie-marines.org
- 04 BIBLIOTHÈQUE PIERRE BOURDAN**
p6 78160 MARLY-LE-ROI
37 av. de St Germain
01 39 58 68 47
www.bibliotheque-marly.fr
- 05 C2I**
p12 95170 DEUIL-LA-BARRE
35 rue Abel Fauveau
01 30 10 00 50
c2i@deuillabarre.fr
www.mairie-deuillabarre.fr

- 06 THÉÂTRE DE JOUY**
p24 95280 JOUY-LE-MOUTIER
96 av. des Bruzacques
01 34 43 38 00
billetterie@jouylemoutier.fr
www.jouylemoutier.fr
- 07 CENTRE CULTUREL JEAN VILAR**
p6 78160 MARLY-LE-ROI
44 allée des Épinés
01 39 58 74 87
accueil@ccjeanvilar.fr
www.ccjeanvilar.fr
- 08 CENTRE CULTUREL LE FIGUIER BLANC**
p32 95100 ARGENTEUIL
16-18 rue Grégoire Collas
01 34 23 58 00
www.argenteuil.fr
- 09 CENTRE HOSPITALIER**
p13 95100 GONESSE
2 bd du 19 Mars 1962
01 34 45 97 60
- 10 CENTRE SOCIAL DU PLEIN MIDI**
p18 95140 GARGES-LÈS-GONESSES
1 av du Plein Midi
01 34 53 31 00
espacelinoventura@villedegarges.com
www.villedegarges.fr

- 25 LA MAISON DES MÉTALLOS**
p27 75011 PARIS
94, rue Jean-Pierre Timbaud
01 48 05 88 27
www.maisondesmetallo.org
info@maisondesmetallo.org
reservation@maisondesmetallo.org
- 40 CENTRE D'ANIMATION MARC SANGNIER**
p27 75014 PARIS
20 avenue Marc Sangnier
01 45 41 00 96
www.casda14.org
- 11 CHAPITEAU MÉLI-MÉLO**
p18 78000 VERSAILLES
51 - 53 rue Rémont
07 82 31 24 33
contact@melimelo8.fr
www.melimelo78.fr
- 12 CHAPIT. CERCHE-TROUVE**
p18 95000 CERGY
1 rue des Étangs
Ile de Loisirs de Cergy-Pontoise
01 34 43 15 15
contact@cherche-trouve.com
www.cherche-trouve.com
- 13 CINÉMA L'ORANGE BLEUE***
p10 95600 EAUBONNE
7, rue Jean Mermoz
01 34 27 71 20
lorangebleue@eaubonne.fr
www.eaubonne.fr
- 14 CINÉMA DE L'YSIEUX**
p10/p11 95470 FOSSES
place de la Liberté
01 34 72 88 40
- 15 CINÉMA ESPACE ERMITAGE**
p20 95330 DOMONT
12 Allée Sainte-Thérèse
09 60 39 45 09
www.domontcinema.com

- 16 CINÉMA JACQUES BREL**
95140 GARGES-LÈS-GONESSES
p34 1 place de l'Hôtel de Ville
01 34 53 32 26
- 17 CINÉMA JACQUES PREVERT**
95500 GONESSE
p19 Place Aimée Césaire - Quartier de la Fauconnière
01 39 85 21 92
www.cineprevert.blogspot.fr
- 18 CINÉMA L'ANTARÈS**
95490 VAURÉAL
p9/ 1 place du Cœur Battant
p16 01 34 24 71 15
www.antaress.vaureal.fr
- 19 CINÉMA PICASSO**
95370 MONTIGNY-LÈS-CORMEILLES
p31 rue Guy de Maupassant
01 30 26 30 50
www.montigny95.fr
- 20 THÉÂTRE PAUL ELUARD (TPE)**
95370 BEZONS
p8 162 Rue Maurice Berteaux
01 34 10 20 20
www.tpebezons.fr
- 21 CINÉMA UTOPIA**
95310 ST-OUEN-L'AUMÔNE
p29 1, place Pierre Mendès France
09 67 30 64 85
www.cinemas-utopia.org
- 22 LE FORUM**
95490 VAURÉAL
p29 bd de l'Oïse
01 34 24 71 71
www.leforum-vaureal.fr
- 23 L'ORANGE BLEUE***
95600 EAUBONNE
p6 7, rue Jean Mermoz
01 34 27 71 20
lorangebleue@eaubonne.fr
www.eaubonne.fr
- 24 L'apostrophe THÉÂTRE DES ARTS**
p18/ 95000 CERGY-CENTRE
p25 place des Arts
01 34 20 14 14
www.lapostrophe.net
reservation@lapostrophe.net
- 25 L'apostrophe THÉÂTRE DES LOUVRAIS**
p7 95000 PONTOISE
place de la Paix
01 34 20 14 14
www.lapostrophe.net
reservation@lapostrophe.net
- 26 LA LANTERNE**
78120 RAMBOUILLET
p35 place André Thome et Jacqueline Thome-Patenôtre et 5, rue Gautherin
01 75 03 44 01
pole.lalanterne@rambouillet.fr
www.rambouillet.fr
- 27 LE CRATÈRE**
78730 ST-ARNOULT-EN-YVELINES
p6 place Jean Moulin
01 30 59 32 31
ac@say78.fr
www.lecratere.net
- 28 LE PRISME**
78990 ELANCOURT
p26/ quartier des 7 Mares
p28 01 30 51 46 06
prisme@sqq.fr
www.leprisme.agglo-sqq.fr
- 29 MAISON D'ENFANTS IGESA**
95780 LA ROCHE-GUYON
p18 23 Rue du Général Leclerc
01 34 79 74 42
service.accueil@chateaudelarocheguyon.fr
www.chateaudelarocheguyon.fr
- 30 ROYALE FACTORY**
78000 VERSAILLES
p14 2, rue Jean Houdon
09 51 74 78 83
contact@royalefactory.fr
www.royalefactory.fr
- 31 SALLE DES FÊTES**
95170 DEUIL-LA-BARRE
p30 11, rue Schaeffer
01 34 28 65 83
- 32 THÉÂTRE**
78330 FONTENAY-LE-FLEURY
p15 Hôtel de ville • place du 8 Mai 1945
01 30 07 10 50
communication@theatredefontenay.com
- 33 THÉÂTRE DE L'USINE**
95610 ÉRAGNY-SUR-OISE
p17 33 chemin d'André
01 30 37 01 11
billetterie@theatredelusine.net
www.theatredelusine.net
- 34 THÉÂTRE DU CORMIER**
95240 CORMEILLES-EN-PARISIS
p18/ 123 rue de Saint Germain
p24 01 34 50 47 65
culture@ville-cormeilles95.fr
- 35 THÉÂTRE EURYDICE**
78370 PLAISIR
p23 110, rue Claude Chappe
01 30 55 50 05
resa@eurydice-seay.fr
www.eurydice-seay.fr
- 36 THÉÂTRE GÉRARD PHILIPPE**
95210 SAINT-CYR-L'ÉCOLE
p6 rue Gérard Philippe
01 30 14 82 95
boutiqueculturelle@saintcyr78.fr
www.saintcyr78.fr
- 37 THÉÂTRE MONTANSIER**
78000 VERSAILLES
p5 13 rue des Réservoirs
01 39 20 16 00
contact@theatremontansier.com
www.theatremontansier.com
- 38 THÉÂTRE PIERRE FRESNAY**
95120 ERMONT
p24 3, rue Saint-Flaive Prolongée
01 34 44 03 80
www.ermont.fr
- 39 UNIVERSITÉ INTER-ÂGES**
78000 VERSAILLES
p33 6 impasse des Gendarmes
01 30 97 83 90
www.culture-ua.versailles.fr

SE DÉPLACER DEVIENT FACILE

Afin que le plus grand nombre puisse assister aux spectacles proposés dans le cadre d'ORPHÉE & VIVA LA VIDA 2016, un **service gratuit de navette** prendra en charge les personnes en situation de handicap en difficulté pour se déplacer, sur le département du Val d'Oise.

Ce dispositif rendu possible grâce au partenariat avec l'Association des Paralysés de France – Délégation du Val d'Oise et l'association Tous Bénévoles Val d'Oise, comprend l'aller et le retour du domicile jusqu'à la salle de spectacle.



Pour en bénéficier, contactez (au moins deux jours avant l'événement) le **PÔLE ART ET HANDICAP** du Théâtre du Cristal.

Par téléphone : 01 30 37 87 47 ou par mail : contact@theatreducristal.com

TRAIN : Tout savoir sur les transports SNCF en Ile-de-France : www.transilien.com

Renseignements par téléphone : 3565 (billetterie, horaires, trafic)

FESTIVAL(S) ORPHÉE & VIVA LA VIDA 2016

CALENDRIER **MUSIQUE** **THÉÂTRE** **DANSE** **CINÉMA** **CONTE** **RENCONTRES**

01	MAR 27 SEPT	20h30	Les Missions d'un Mendiant Inauguration Yvelines	THÉÂTRE MONTANSIER • Versailles	p5
02	JEU 29 SEPT	18h	Rencontre avec R. Leteurre	BIBLIOTHÈQUE P. BOURDAN • Marly-le-Roi	p6
03	VEN 30 SEPT	20h30	Disabled Theater Inauguration Val d'Oise	L'ÀPOSTROPHE (TH. DES LOUVRAIS) • Pontoise	p7
04	SAM 01 OCT	à partir de 11h	Journée marathon	THÉÂTRE PAUL ELUARD (TPE) • Bezons	p8
05	-	20h40	De toutes nos forces	CINÉMA L'ANTARÈS • Vauréal	p9
06	MAR 04 OCT	20h	Bailo Luego Existo	CENTRE C. JEAN VILAR • Marly-le-Roi	p6
07	-	20h30	Le Milieu d'à Côté	THÉÂTRE PAUL ELUARD (TPE) • Bezons	p8
08	MER 05 OCT	18h > 20h	Master class Bailo Luego Existo	CENTRE C. JEAN VILAR • Marly-le-Roi	p6
09	-	19h	Benda Bilili ! et Débat	CINÉMA ORANGE BLEUE* • Eaubonne	p10
10	-	19h	Parle plus Fort	C21 • Deuil-la-Barre	p12
11	-	19h30	Marie Heurtin Lever de rideau et Rencontre	CINÉMA DE L'YSIEUX • Fosses	p11
12	JEU 06 OCT	9h30 > 17h	Rencontres professionnelles Viva la Vida	CENTRE HOSPITALIER • Gonesse	p13
13	-	18h	Vernissage ACT Denis Darzacq	AUDITORIUM DE COULANGES • Gonesse	p13
14	-	19h	Les Missions d'un Mendiant	AUDITORIUM DE COULANGES • Gonesse	p5
15	-	20h30	Bailo Luego Existo	THÉÂTRE G. PHILIPPE • St-Cyr-l'École	p6
16	-	20h30	Oui je suis noir ! Et alors ?	ROYALE FACTORY • Versailles	p14
17	VEN 07 OCT	20h30	Les Missions d'un Mendiant	AUDITORIUM DE COULANGES • Gonesse	p5
18	-	20h30	Bailo Luego Existo	L'ORANGE BLEUE* • Eaubonne	p6
19	-	20h30	La Clarté	THÉÂTRE • Fontenay-le-Fleuri	p15
20	SAM 08 OCT	20h30	Bailo Luego Existo	LE CRATÈRE • Saint-Arnoult-en-Yvelines	p6
21	-	20h40	Gabrielle	CINÉMA L'ANTARÈS • Vauréal	p16
22	-	21h	Fichu Serpent ! L'Ombre d'Orphée	THÉÂTRE DE L'USINE • Eragny-sur-Oise	p17
23	DIM 09 OCT	16h	Cabaret des Frissons Garantis	CHERCHE-TRouve • Cergy	p18
24	LUN 10 OCT	14h30	The Sessions	CINÉMA JACQUES PRÉVERT • Gonesse	p19
25	-	20h15	Yo También et Débat	CINÉMA ERMITAGE • Domont	p20
26	MAR 11 OCT	18h	A Portée de Voix	BIBLIOTHÈQUE MUNICIPALE • Beaumont-sur-Oise	p21
27	-	19h	La Couleur des Mots Rencontre avec Entr'Ed	CINÉMA DE L'YSIEUX • Fosses	p11
28	-	20h30	La Clarté et Débat	CINÉMA UTOPIA • Saint-Ouen-l'Aumône	p22
29	-	20h30	Mon Amour Fou	THÉÂTRE EURYDICE • Plaisir	p23
30	MER 12 OCT	15h	A Portée de Voix	BIBLIOTHÈQUE MUNICIPALE • Marines	p21
31	JEU 13 OCT	19h30	Cabaret des Frissons Garantis	L'ÀPOSTROPHE (THÉÂTRE DES ARTS) • Cergy	p18
32	VEN 14 OCT	9h30 > 16h30	Colloque Les nouvelles mythologies	L'ÀPOSTROPHE (THÉÂTRE DES ARTS) • Cergy	p25
33	-	14h30	Goupil	THÉÂTRE DE JOUY • Jouy-le-Moutier	p24
34	-	19h	C.O.R.P.u.S.	LE PRISME • Élancourt	p26
35	-	20h	Fractales 3	LA MAISON DES MÉTALLOS • Paris	p27
36	-	20h30	Cabaret des Frissons Garantis	L'ÀPOSTROPHE (THÉÂTRE DES ARTS) • Cergy	p18
37	-	21h	Diagnostic F20.9	LE PRISME • Élancourt	p28
38	SAM 15 OCT	17h	Goupil	THÉÂTRE DE JOUY • Jouy-le-Moutier	p24
39	-	18h	Toc Toc Toc et 16h Atelier sensibilisation	SALLE DES FÊTES • Deuil-la-Barre	p30
40	-	20h	Fractales 3	LA MAISON DES MÉTALLOS • Paris	p27
41	-	20h30	Manon Tanguy • Les Joyeux Urbains	LE FORUM • Vauréal	p29
42	-	20h30	Cabaret des Frissons Garantis	MAISON D'ENFANTS IGESA • La Roche-Guyon	p18
43	-	20h40	Gabrielle	CINÉMA L'ANTARÈS • Vauréal	p16
44	DIM 16 OCT	14h30	Les oiseaux de passage séance Ciné-ma Différence	CINÉMA PICASSO • Montigny-lès-Cormeilles	p31
45	-	15h et 17h	Cabaret des Frissons Garantis	CHÂPITEAU MÉLI-MÉLO • Versailles	p18
46	-	16h	Goupil	THÉÂTRE PIERRE FRESNAY • Ermont	p24
47	-	16h30	La Reine-Mère	CENTRE C. LE FIGUIER BLANC • Argenteuil	p32
48	LUN 17 OCT	14h30	La Reine-Mère	CENTRE C. LE FIGUIER BLANC • Argenteuil	p32
49	-	16h > 22h	Journée d'études Orphée	UNIVERSITÉ INTER-ÂGES • Versailles	p33
50	MAR 18 OCT	14h	La Moindre des Choses et Débat	CINÉMA J. BREL • Garges-lès-Gonesse	p34
51	-	14h15	Goupil	THÉÂTRE DU CORMIER • Cormeilles-en-Parisis	p24
52	-	20h45	Rendez-vous Gare de l'Est	LA LANTERNE • Rambouillet	p35
53	MER 19 OCT	19h	Cabaret des Frissons Garantis	C. SOCIAL DU PLEIN MIDI • Garges-lès-Gonesse	p18
54	-	20h45	Goupil	THÉÂTRE DU CORMIER • Cormeilles-en-Parisis	p24
55	VEN 21 OCT	20h30	Cabaret des Frissons Garantis	THÉÂTRE DU CORMIER • Cormeilles-en-Parisis	p18
56	-	20h40	De toutes nos Forces	CINÉMA L'ANTARÈS • Vauréal	p9